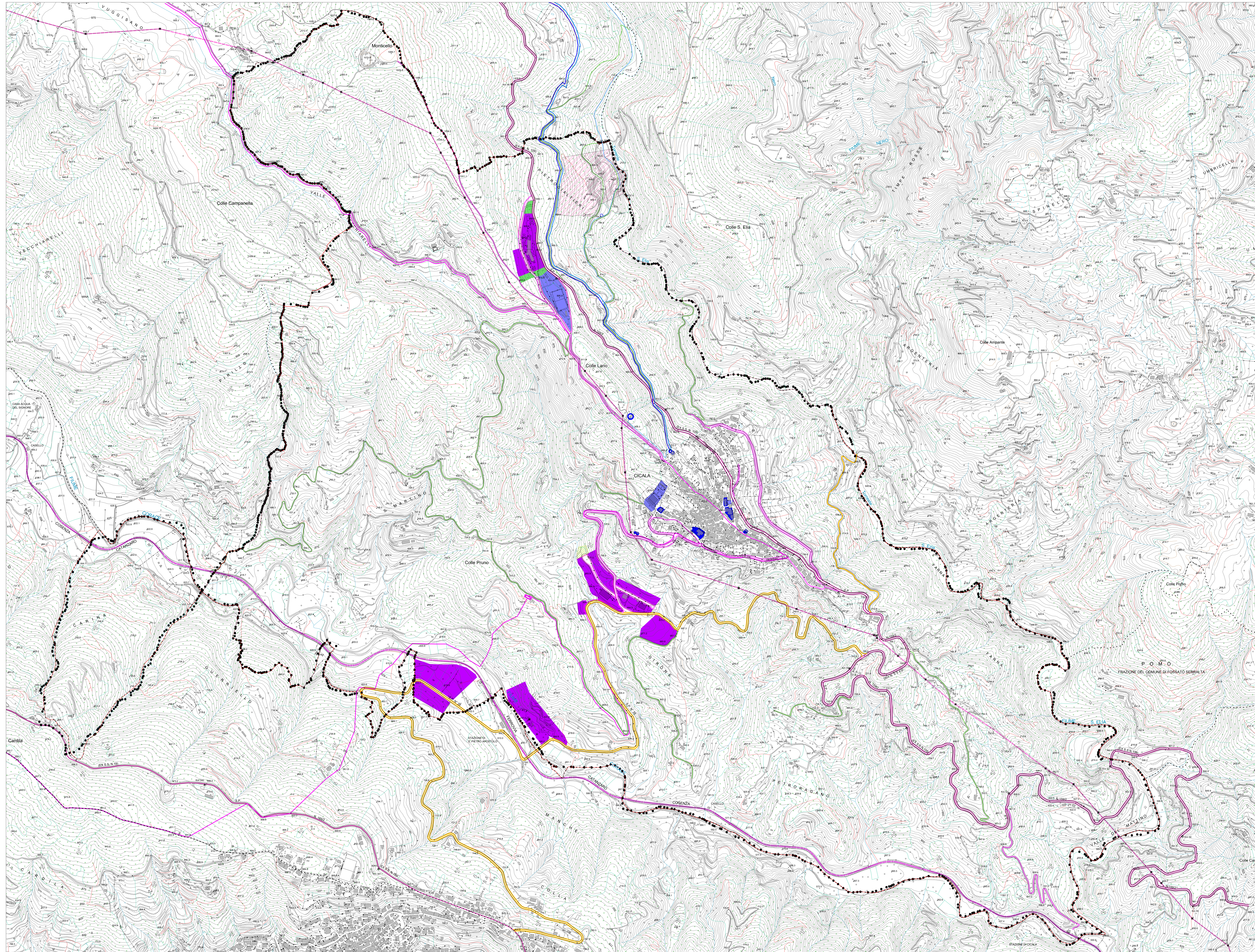


| LEGENDA |  |
|---------|--|
|         | STRADE PRINCIPALI EXTRAURBANE  |
|         | STRADE SECONDARIE EXTRAURBANE  |
|         | STRADE COMUNALI URBANE ED EXTRAURBANE  |
|         | STRADE RURALI  |
|         | FERROVIE DELLA CALABRIA  |
|         | AREE PRODUTTIVE ESISTENTI<br>(Artigianali, commerciali, piccolo-industriali) |
|         | AREE PER PARCHEGGI NELLE ZONE NON RESIDENZIALI                               |
|         | AREE RACCOLTA RIFIUTI  |
|         | AREA DI CAVA   |
|         | AREE E SERVIZI PUBBLICI GENERALI ESISTENTI                                   |
|         | IMPIANTI SPORTIVI  |
|         | LINEE ELETTRICHE CON TRALICCI  |
|         | CABINE ELETTRICHE  |
|         | TRALICCI CON BASAMENTO   |
|         | LINEA ADDUTTRICE ACQUEDOTTO COMUNALE   |
|         | LINEA ADDUTTRICE ACQUEDOTTO REGIONALE  |
|         | SERBATOI IDRICI  |
|         | CABINA GAS METANO  |
|         | TRATTO MPB GAS METANO  |



**COMUNE di CICALA**  
(Prov. di Catanzaro)

**PIANO STRUTTURALE COMUNALE**  
DOCUMENTO PRELIMINARE

**QUADRO CONOSCITIVO**  
(Legge Regionale n.39 del 16/04/2002 e s.m.i.)

|              |            |
|--------------|------------|
| ADDOZIONE    |            |
| APPROVAZIONE |            |
| ELABORATO    | CODICE     |
| SCALA        | QSL Tav: 1 |
| SCALA        | 1:5.000    |
| DATA         |            |

QUADRO STRUTTURALE ECONOMICO E CAPITALE SOCIALE

INFRASTRUTTURE TERRITORIALI

TITOLO: VIABILITA' E TRASPORTI, AREE INDUSTRIALI E ARTIGIANALI, SERVIZI

IL SEGRETARIO COMUNALE

IL SINDACO

PROGETTO  
Ing. Tommaso TALARICO

AGRONOMO  
Dott. Giuseppe CHIARELLA

GEOLOGO  
Dott. Ezio INFELISE