



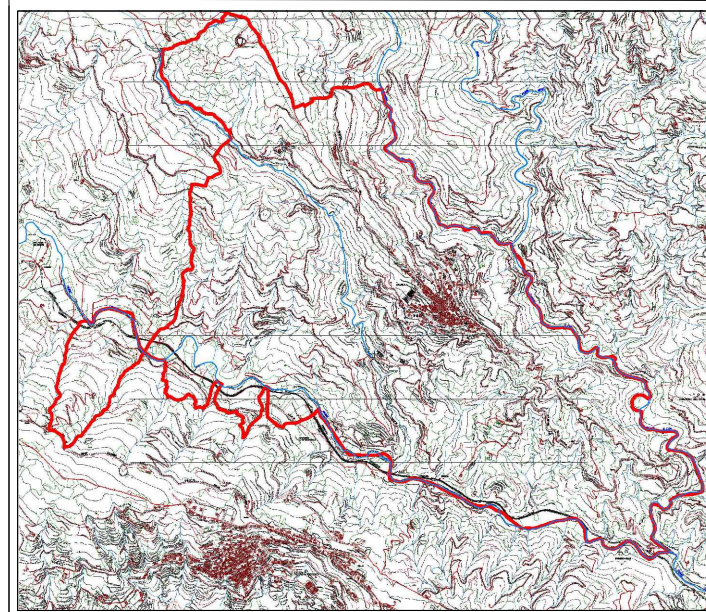
COMUNE di CICALA

(Prov. di Catanzaro)

PIANO STRUTTURALE COMUNALE DOCUMENTO PRELIMINARE

QUADRO CONOSCITIVO

(Legge Regionale n.19 del 16/04/2002 e s.m.i.)



ADOZIONE	
APPROVAZIONE	
ELABORATO	CODICE QSD_Tav 1
DATA	FEBBRAIO 2009 GIUGNO 2011 APRILE 2012 SETTEMBRE 2012 MARZO 2025

QUADRO STRUTTURALE
ECONOMICO E CAPITALE SOCIALE

DINAMICHE DEMOGRAFICHE

TITOLO
DINAMICHE SOCIO- ECONOMICHE

IL SEGRETARIO COMUNALE

IL SINDACO

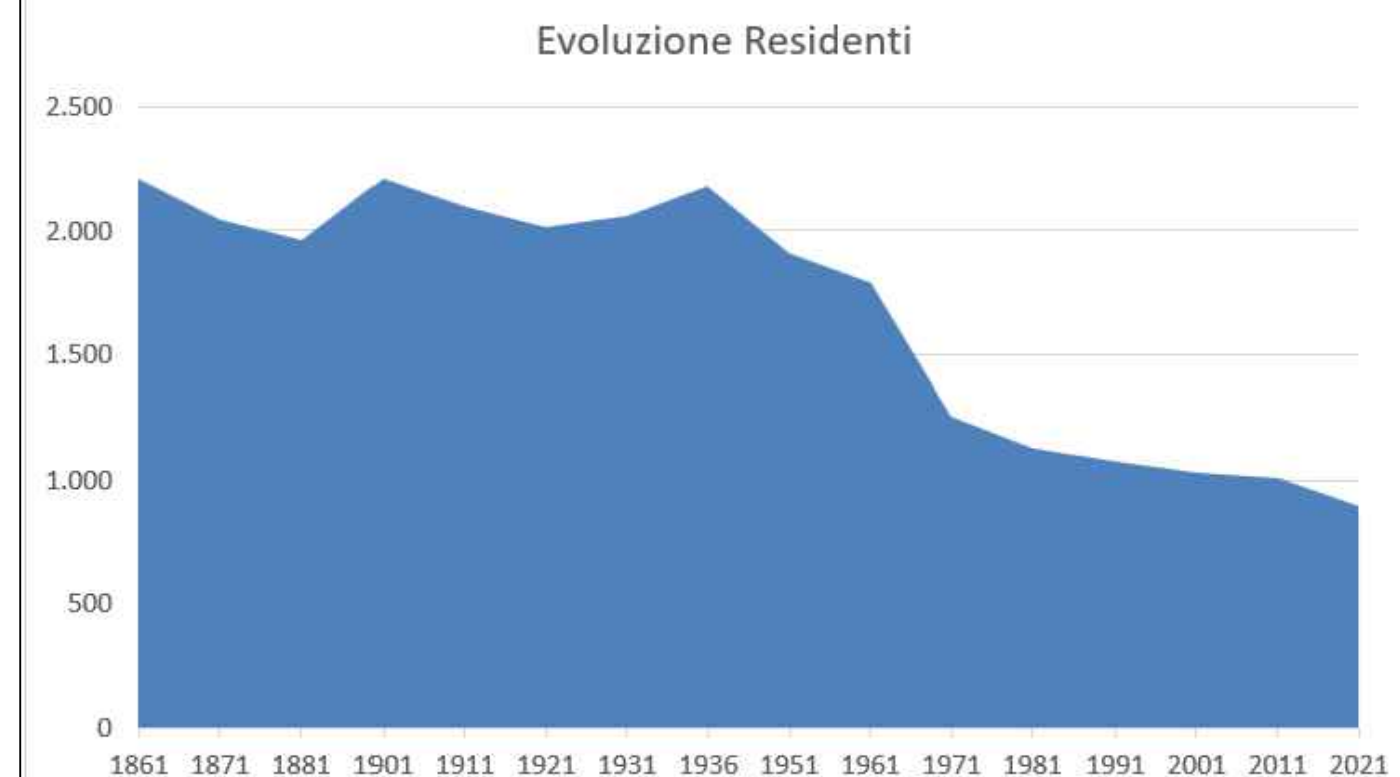
PROGETTO
Ing. Tommaso TALARICO

AGRONOMO
Dott. Giuseppe CHIARELLA

GEOLOGO
Dott. Ezio INFELISE

POPOLAZIONE 1861 - 2010

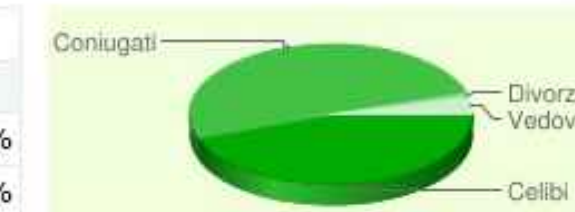
Popolazione Cicala 1861-2021			
Anno	Residenti	Variazione	Note
1861	2.208		
1871	2.045	-7,4%	
1881	1.965	-3,9%	
1901	2.213	12,6%	Massimo
1911	2.098	-5,2%	
1921	2.014	-4,0%	
1931	2.060	2,3%	
1936	2.183	6,0%	
1951	1.913	-12,4%	
1961	1.786	-6,6%	
1971	1.258	-29,6%	
1981	1.125	-10,6%	
1991	1.078	-4,2%	
2001	1.033	-4,2%	
2011	1.008	-2,4%	
2021	893	-11,4%	Minimo



CONIUGATI E NON

Cicala - Coniugati e non							
Anno	Celibi/Nubili	Coniugati/e	Divorziati/e	Vedovi/e	Totale	%Coniugati/e	%Divorziati/e
2007	403	509	6	110	1.028	49,5%	0,6%
2008	409	500	8	103	1.020	49,0%	0,8%
2009	409	486	7	106	1.008	48,2%	0,7%
2010	406	481	8	99	994	48,4%	0,8%
2011	402	481	8	100	991	48,5%	0,8%
2012	424	479	9	100	1.012	47,3%	0,9%
2013	410	481	9	97	997	48,2%	0,9%
2014	392	468	9	95	964	48,5%	0,9%
2015	391	477	11	92	971	49,1%	1,1%
2016	388	473	11	96	968	48,9%	1,1%
2017	379	479	13	92	963	49,7%	1,3%

Maschi (2017)		
Stato Civile	Quantità	Percentuale
Celibi	202	43,1%
Coniugati	241	51,4%
Divorziati	8	1,7%
Vedovi	18	3,8%
Totale	469	



Femmine (2017)		
Stato Civile	Quantità	Percentuale
Nubili	177	35,8%
Coniugate	238	48,2%
Divorziate	5	1,0%
Vedove	74	15,0%
Totale	494	



CITTADINI STRANIERI

Cittadini Stranieri - Cicala				
Anno	Residenti Stranieri	Residenti Totale	% Stranieri	% Maschi
2005	9	1.029	0,9%	22,2%
2006	13	1.028	1,3%	30,8%
2007	12	1.020	1,2%	33,3%
2008	11	1.008	1,1%	45,5%
2009	11	994	1,1%	63,6%
2010	16	991	1,6%	62,5%
2011	18	1.012	1,8%	44,4%
2012	22	997	2,2%	45,5%
2013	22	964	2,3%	50,0%
2014	24	971	2,5%	54,2%
2015	25	968	2,6%	52,0%
2016	30	963	3,1%	50,0%

Anno	Minorenni	Famiglie con almeno uno straniero	Famiglie con capofamiglia straniero	Nati in Italia
2005	0			
2006	1			0
2007	0	11	5	0
2008	0	7	4	0
2009	0	9	8	1

Tra gli stranieri maggiormente presenti nel comune di Cicala ci sono: romeni, bulgari, ucraini, polacchi, bielorussi

Residenti Stranieri per Nazionalità (2016)				
Pos	Nazione	Residenti	%Maschi	Var. Anno Prec.
1	Romania	24	58,3%	20,0%
2	Bulgaria	2	50,0%	0,0%
3	Ucraina	2	0,0%	0,0%
4	Polonia	1	0,0%	
5	Bielorussia	1	0,0%	0,0%

CITTADINI STRANIERI

Provenienza per Continente (2016)				
Da Dove	Quantità	%Maschi	%Totale	Var. Anno Prec.
Europa	30	50,0%	100,0%	20,0%
Totale	30	50,0%		20,0%

Provenienza per Area (2016)				
Da Dove	Quantità	%Maschi	%Totale	Var. Anno Prec.
Unione Europea	27	55,6%	90,0%	22,7%
Europa Centro Orientale	3	0,0%	10,0%	0,0%

POPOLAZIONE PER ETÀ

Cicala - Popolazione per Età						
Anno	% 0-14	% 15-64	% 65+	Abitanti	Indice Vecchiaia	Età Media
2007	12,5%	62,0%	25,5%	1.028	203,1%	44,1
2008	12,2%	63,1%	24,7%	1.020	203,2%	44,5
2009	12,2%	64,3%	23,5%	1.008	192,7%	44,3
2010	12,3%	63,9%	23,8%	994	194,3%	44,6
2011	12,3%	64,1%	23,6%	991	191,8%	45,0
2012	12,1%	64,1%	23,8%	1.012	197,5%	45,1
2013	12,4%	64,3%	23,3%	997	187,1%	45,1
2014	11,6%	64,8%	23,5%	964	202,7%	45,7
2015	11,3%	64,6%	24,1%	971	212,7%	46,0
2016	11,7%	64,8%	23,6%	968	201,8%	46,1
2017	11,2%	65,4%	23,4%	963	208,3%	46,3