

# TIPI D'INTERVENTO

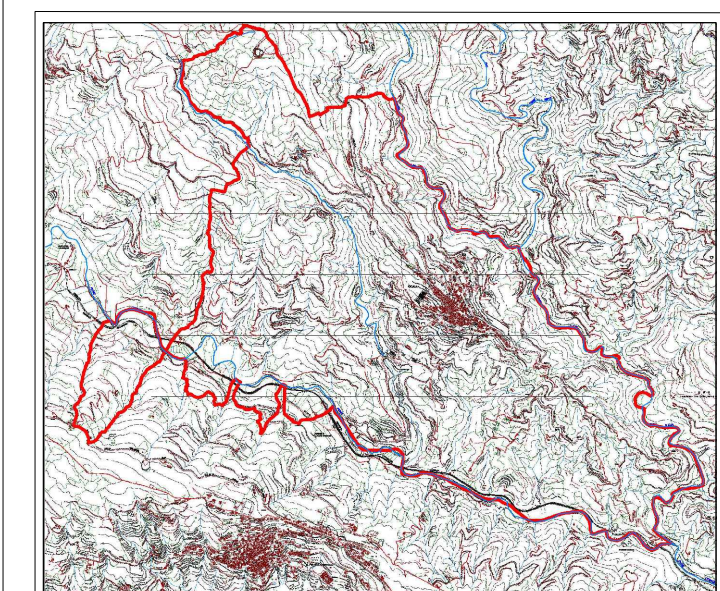
- Titolo**
- █ Manutenzione ordinaria
  - █ Manutenzione straordinaria
  - █ Restauro e risanamento conservativo
  - █ Ristrutturazione edilizia
  - █ Ristrutturazione urbanistica



**COMUNE di CICALA**  
(Prov. di Catanzaro)

**PIANO STRUTTURALE COMUNALE**  
**DOCUMENTO PRELIMINARE**

**STUDI SPECIALISTICI**  
(Legge Regionale n.19 del 16/04/2002 e s.m.)



ADOZIONE	
APPROVAZIONE	
ELABORATO	CODICE
	SSC_Tav: 1
SCALA	1:1.000
DATA	FEBBRAIO 2009 GIUGNO 2011 APRILE 2012 SETTEMBRE 2012 MARZO 2022

ANALISI E STUDI SPECIALISTICI E DI SETTORE

ANALISI STORICA CON PERIMETRAZIONE CENTRO STORICO

TITOLO **STUDIO STORICO CON PERIMETRAZIONE DEL CENTRO STORICO**

IL SEGRETARIO COMUNALE \_\_\_\_\_ IL SINDACO \_\_\_\_\_

PROGETTO	AGRONOMO	GEOLOGO
Ing. Tommaso TALARICO	Dott. Giuseppe CHIARELLA	Dott. Ezio INFELISE