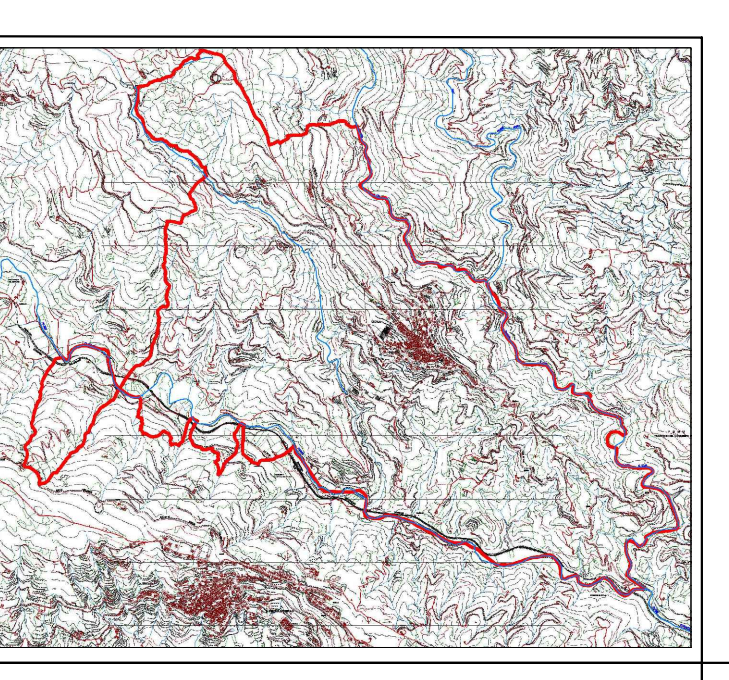


**Legenda**

- Territorio Urbanizzato ed Urbanizzabile
- Sottozona E1 - Aree caratterizzate da una produzione agricola specializzata
- Sottozona E2 - Aree di primaria importanza per la funzione agricolo-produttiva, anche in funzione dell'estensione, composizione e localizzazione dei terreni.
- Sottozona E4 - Aree boscate o rimboschite.
- Sottozona E5 - Aree che per le condizioni morfologiche, paesaggistico-ambientali ed architettoniche, non sono suscettibili di insediamenti.
- Sottozona E6 - Aree assoggettate ad usi civici o di proprietà collettiva di natura agricola o silvo - pastorale

**COMUNE di CICALA**  
(Prov. di Catanzaro)

**PIANO STRUTTURALE COMUNALE**  
DOCUMENTO PRELIMINARE  
**QUADRO CONOSCITIVO**  
(Legge Regionale n.13 del 26/04/2002 art.14)



|              |  |         |      |        |      |        |      |           |      |         |      |
|--------------|--|---------|------|--------|------|--------|------|-----------|------|---------|------|
| ADOZIONE     |  |         |      |        |      |        |      |           |      |         |      |
| APPROVAZIONE |  |         |      |        |      |        |      |           |      |         |      |
| ELABORATO    | CODICE<br>SSA_Tav: 5   |         |      |        |      |        |      |           |      |         |      |
| SCALA        | 1:5.000  |         |      |        |      |        |      |           |      |         |      |
| DATA         | <table style="font-size: 8px; border-collapse: collapse;"> <tr><td>ESABATO</td><td>2011</td></tr> <tr><td>GIUGNO</td><td>2011</td></tr> <tr><td>AGOSTO</td><td>2011</td></tr> <tr><td>SETTEMBRE</td><td>2011</td></tr> <tr><td>OTTOBRE</td><td>2011</td></tr> </table> | ESABATO | 2011 | GIUGNO | 2011 | AGOSTO | 2011 | SETTEMBRE | 2011 | OTTOBRE | 2011 |
| ESABATO      | 2011   |         |      |        |      |        |      |           |      |         |      |
| GIUGNO       | 2011   |         |      |        |      |        |      |           |      |         |      |
| AGOSTO       | 2011   |         |      |        |      |        |      |           |      |         |      |
| SETTEMBRE    | 2011   |         |      |        |      |        |      |           |      |         |      |
| OTTOBRE      | 2011   |         |      |        |      |        |      |           |      |         |      |

QUADRO AMBIENTALE      CENSIMENTO DELLE RISORSE AMBIENTALI

TITOLO  
**STUDIO AGRO PEDOLOGICO: ZONAZIONE AGRO-FORESTALE**

IL SEGRETARIO COMUNALE      IL SINDACO

PROGETTO      AGRONOMO      GEOLOGO  
Ing. Tommaso TALARICO      Dott. Giuseppe CHIARELLA      Dott. Ezio INFELISE