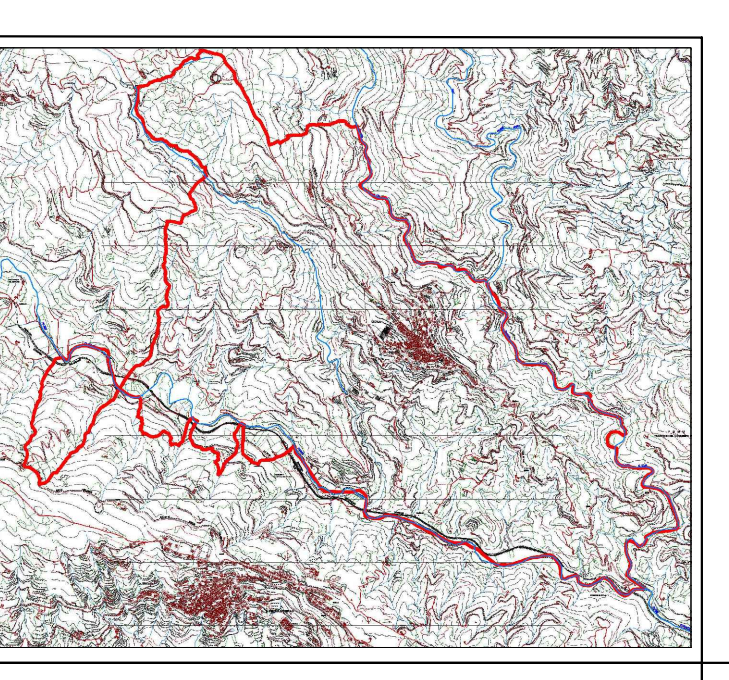


Legenda

- Territorio Urbanizzato ed Urbanizzabile
- Sottozona E1 - Aree caratterizzate da una produzione agricola specializzata
- Sottozona E2 - Aree di primaria importanza per la funzione agricolo-produttiva, anche in funzione dell'estensione, composizione e localizzazione dei terreni.
- Sottozona E3 - Aree boscate o rimboschite.
- Sottozona E5 - Aree che per le condizioni morfologiche, paesaggistico-ambientali ed architettoniche, non sono suscettibili di insediamenti.
- Sottozona E6 - Aree assoggettate ad usi civici o di proprietà collettiva di natura agricola o silvo - pastorale

 **COMUNE di CICALA**
(Prov. di Catanzaro)

PIANO STRUTTURALE COMUNALE
DOCUMENTO PRELIMINARE
STUDI SPECIALISTICI
(Legge Regionale n.13 del 26/02/2000 art.14)



ADOZIONE											
APPROVAZIONE											
ELABORATO	CODICE SSA_Tav: 5										
SCALA	1:5.000										
DATA	<table border="1"> <tr><td>ESABO</td><td>2011</td></tr> <tr><td>GIUGNO</td><td>2011</td></tr> <tr><td>AGOSTO</td><td>2011</td></tr> <tr><td>SETTEMBRE</td><td>2011</td></tr> <tr><td>OTTOBRE</td><td>2011</td></tr> </table>	ESABO	2011	GIUGNO	2011	AGOSTO	2011	SETTEMBRE	2011	OTTOBRE	2011
ESABO	2011										
GIUGNO	2011										
AGOSTO	2011										
SETTEMBRE	2011										
OTTOBRE	2011										

ANALISI E STUDI SPECIALISTICI E DI SETTORE ANALISI E STUDI AGROFORESTALI

TITOLO
STUDIO AGRO PEDOLOGICO: ZONAZIONE AGRO-FORESTALE

IL SEGRETARIO COMUNALE IL SINDACO

PROGETTO AGRONOMO GEOLOGO
Ing. Tommaso TALARICO Dott. Giuseppe CHIARELLA Dott. Ezio INFELISE