



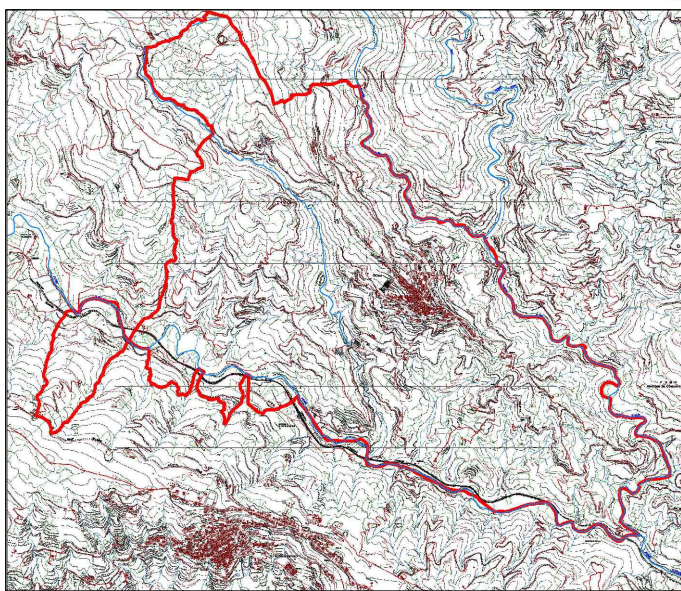
# COMUNE di CICALA

(Prov. di Catanzaro)

## PIANO STRUTTURALE COMUNALE DOCUMENTO PRELIMINARE

### QUADRO CONOSCITIVO

(Legge Regionale n.19 del 16/04/2002 e s.m.i.)



QUADRO AMBIENTALE

ADOZIONE

APPROVAZIONE

ELABORATO

CODICE

QAA\_Rel

DATA

FEBBRAIO 2009  
GIUGNO 2011  
APRILE 2012  
SETTEMBRE 2012  
MARZO 2025

CENSIMENTO DELLE  
RISORSE AMBIENTALI

TITOLO

RELAZIONE: MORFOLOGIA DEL TERRITORIO

IL SEGRETARIO COMUNALE

IL SINDACO

PROGETTO

Ing. Tommaso TALARICO

AGRONOMO

Dott. Giuseppe CHIARELLA

GEOLOGO

Dott. Ezio INFELISE

**RELAZIONE**  
**MORFOLOGIA DEL TERRITORIO**

<b>INDICE</b>	
<b>Premessa</b> .....	2
<b>1. IL TERRITORIO COMUNALE</b> .....	2

## Premessa

Il Comune di Cicala è posto a Nord del Capoluogo di Provincia, in una fascia territoriale che in parte guarda verso il “Lametino” ed in parte verso il “Catanzarese”, tanto che lo stesso Comune ha dipendenze territoriali-amministrative sia a Lamezia Terme che a Catanzaro.

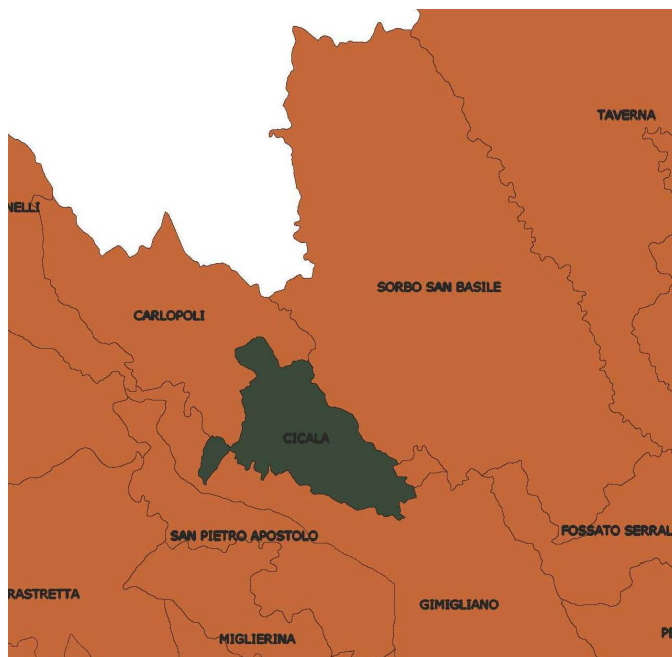
La collocazione naturale, comunque si pone verso il Capoluogo di Provincia, per i collegamenti stradali, ma soprattutto ferroviari.

Il Comune fa parte della giurisdizione territoriale del Tribunale di Lamezia Terme.

E' compreso nella Comunità Montana dei Monti Reventino-Tiriolo-Mancuso con sede in Soveria Mannelli.

## 1. IL TERRITORIO COMUNALE

Il Comune di Cicala ha una estensione di 9,08 Km<sup>2</sup>, confina con i Comuni di Sorbo San Basile, Carlopoli, Gimigliano, Fossato Serralta (Fig. 1).



### CONFINI

Nord: Carlopoli- Sorbo San Basile

Est : Sorbo San Basile - Fossato Serralta - Gimigliano

Sud: Gimigliano

Ovest: Carlopoli – Gimigliano

Figura 1

Il centro abitato è posto ad una quota media di 820,00 m s.l.m. , mentre il territorio comunale varia fra una quota minima di circa 550,00 m s.l.m. ed una quota massima di circa 1.089,00 m s.l.m. (Fig. 2). In particolare facendo riferimento agli elaborati grafici QAA\_Tav1 del Quadro Conoscitivo è stata individuata la seguente suddivisione del territorio comunale dal punto di vista altimetrico:

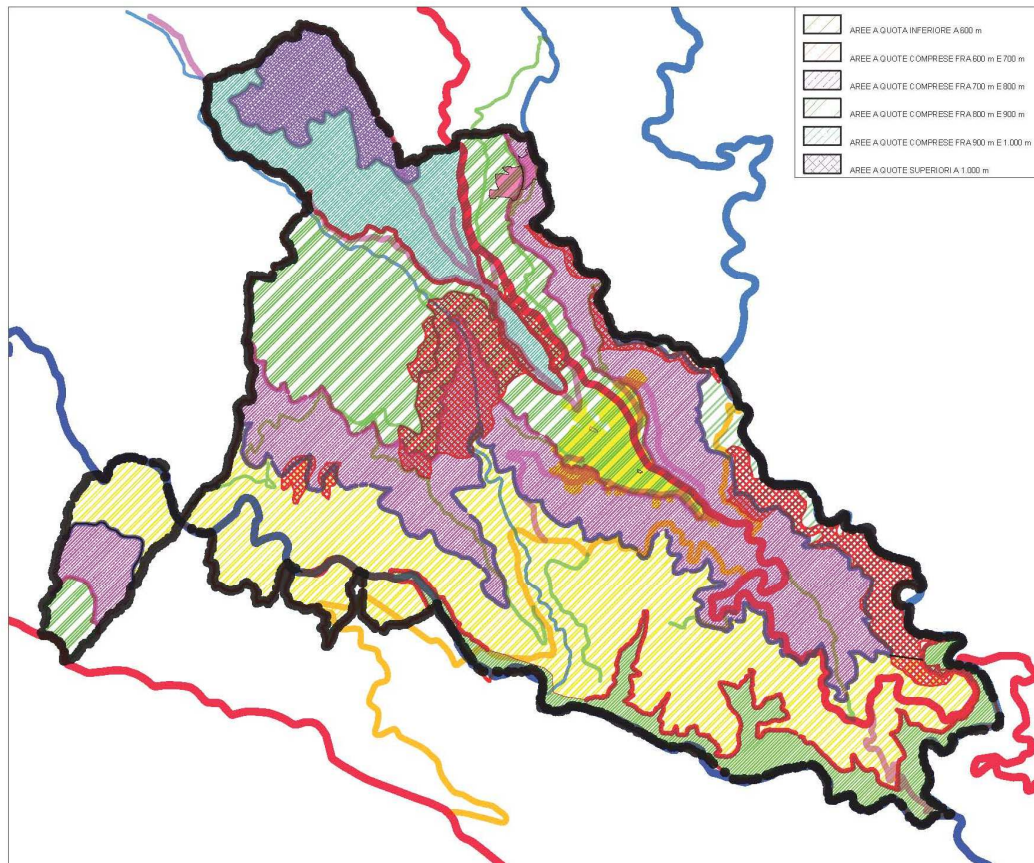


Figura 1 : QAA\_Tav 1 Morfologia del territorio

che può essere riepilogata nella tabella seguente:

VARIAZIONE DI QUOTA S.L.M.	SUPERFICIE (MQ)	%
quota < 600 m	590.000	6,50
600<quota<700	3.200.000	35,24
700<quota<800	2.322.000	25,57
800<quota<900	1.930.000	21,26
900<quota<1.000	697.000	7,68
quota > 1.000	341.000	3,75
	9.080.000	100,00

Tabella 1

Dal punto di vista morfologico il territorio comunale è caratterizzato dalla presenza di una dorsale allungata che si estende da Colle Campanella e Ponticello fino ad arrivare alla confluenza tra il Corace ed il Pomo.

Tale elemento, che fa da spartiacque tra i due corsi d'acqua principali, è tagliato trasversalmente da incisioni che vanno a formare dorsali di modesta estensione che sormontano delle valli strette formatesi dalla incisione dei corsi d'acqua, con diversi gradi di gerarchizzazione ed il sollevamento tettonico della Calabria.

Questo comporta la formazione di un paesaggio caratterizzato da versanti acclivi, sovrastati da stretti crinali che facilitano insediamenti di qualsiasi genere.

Sono presenti numerosi sorgenti rilevate su tutto il territorio comunale il cui uso è prevalentemente a scopo irriguo.

Alcuni affioramenti litologici hanno consentito l'utilizzo del suolo per cave di prestito. Attualmente attiva nel territorio comunale quella in località Pietrogualtieri.

