

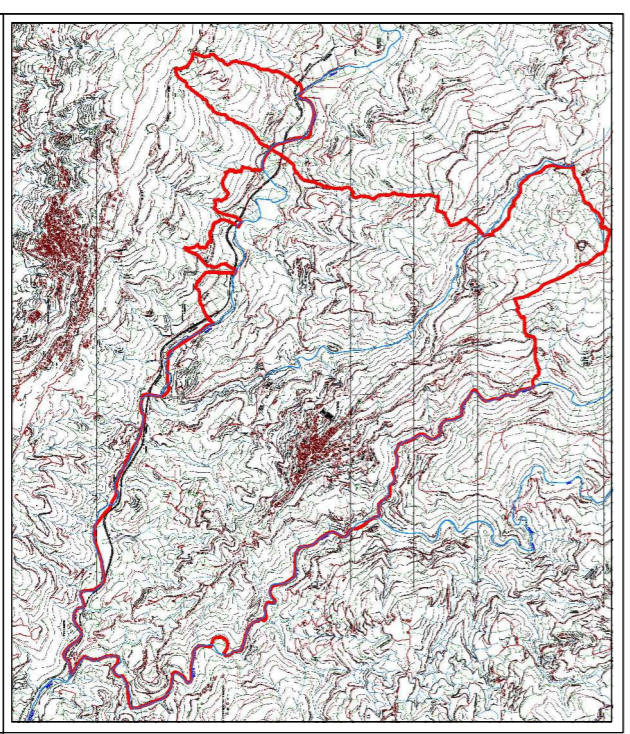
COMUNE di CICALA

(Prov. di Catanzaro)

PIANO STRUTTURALE COMUNALE DOCUMENTO PRELIMINARE

QUADRO CONOSCITIVO

(Legge Regionale n.19 del 16/04/2002 e sm.li)



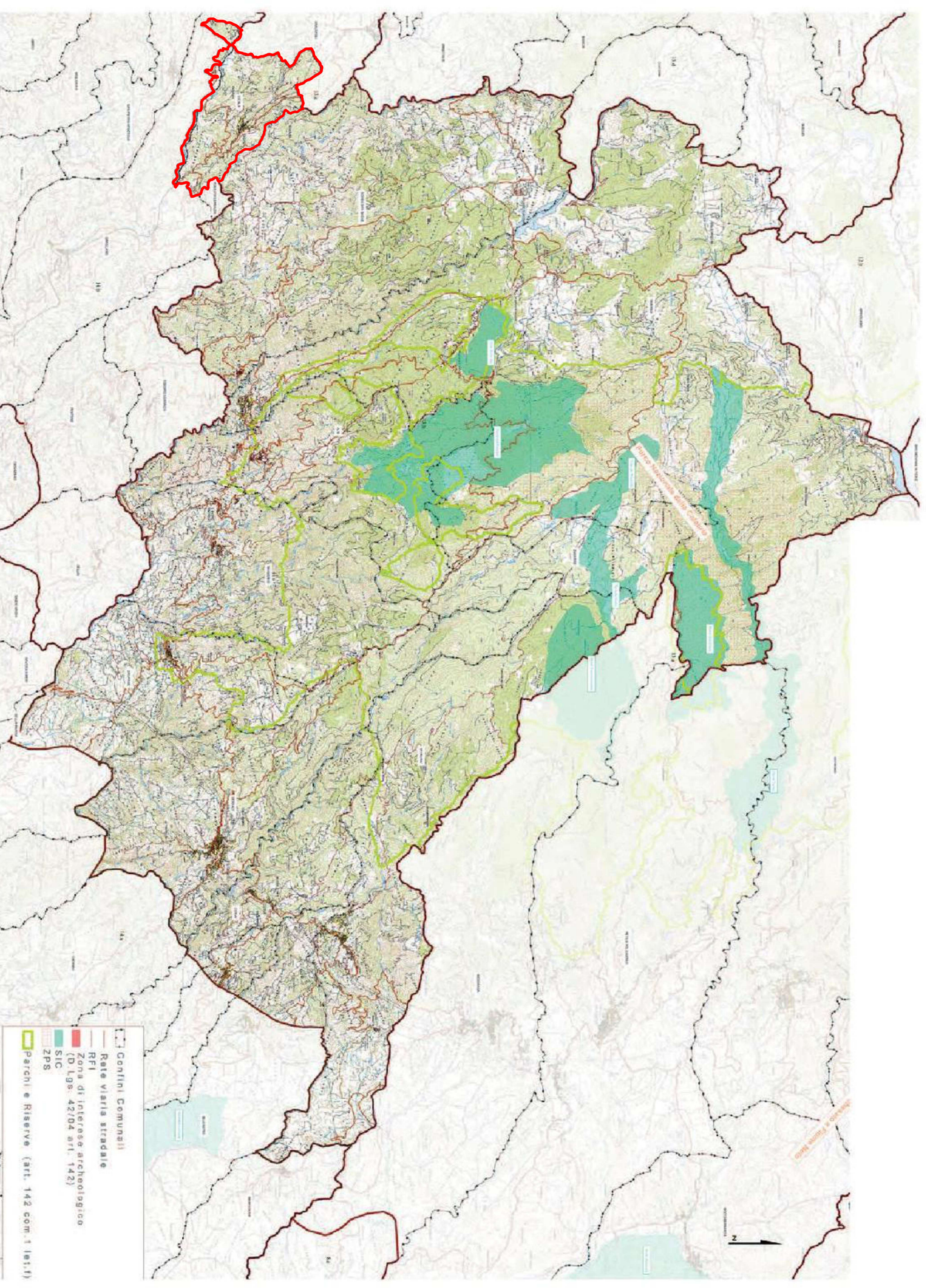
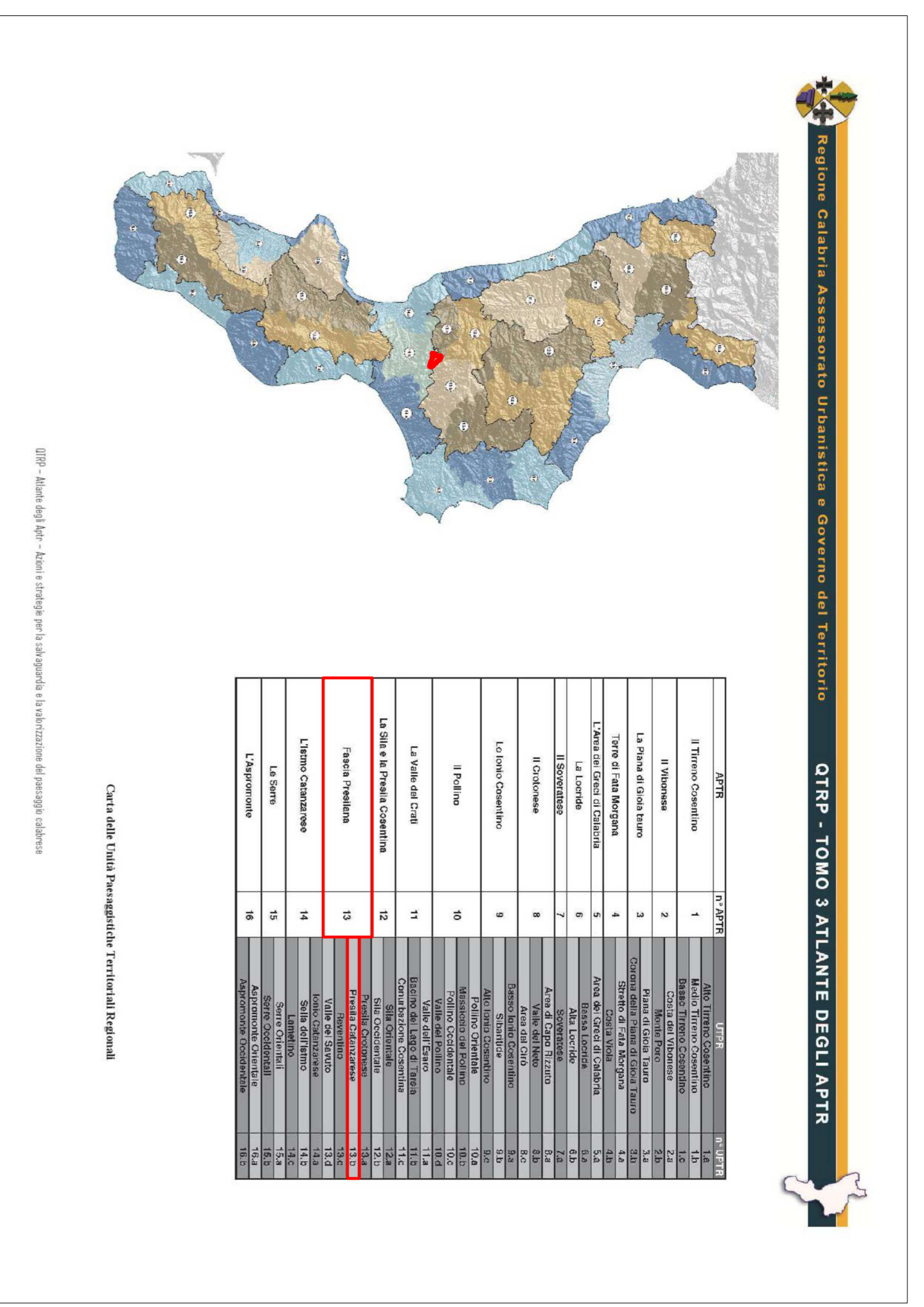
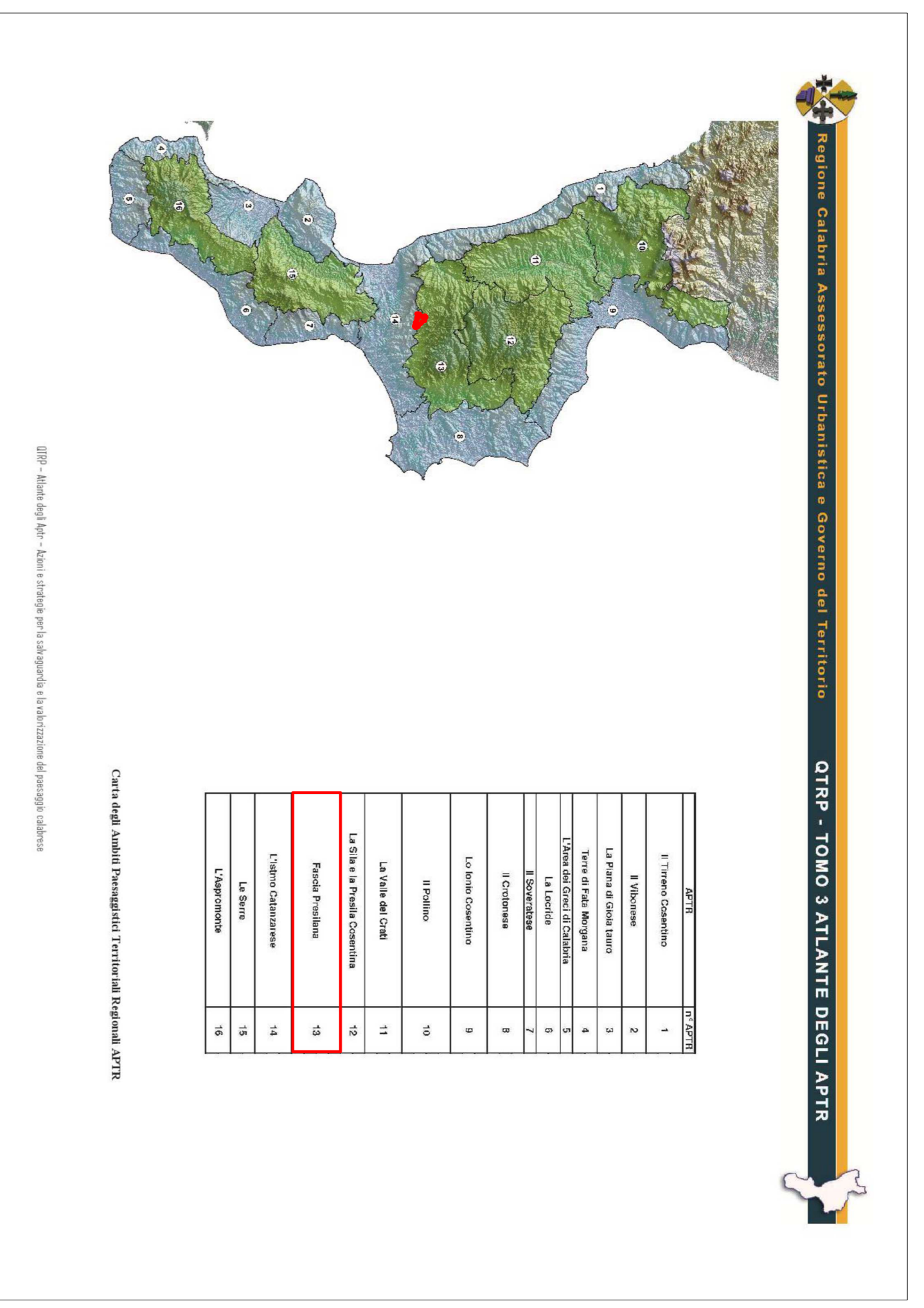
QUADRO NORMATIVO E DI PLANIFICAZIONE

CARTA DEI PIANI SOVRACOMUNALI E DEI VINCOLI

ADOZIONE									
APPROVAZIONE									
ELABORATO	CODICE QNS_Tav. 1								
DATA	<table border="1"> <tr> <td>FEBBRAIO</td> <td>2009</td> </tr> <tr> <td>GIUGNO</td> <td>2011</td> </tr> <tr> <td>SETTEMBRE</td> <td>2012</td> </tr> <tr> <td>AGOSTO</td> <td>2013</td> </tr> </table>	FEBBRAIO	2009	GIUGNO	2011	SETTEMBRE	2012	AGOSTO	2013
FEBBRAIO	2009								
GIUGNO	2011								
SETTEMBRE	2012								
AGOSTO	2013								

TITOLO
CARTA DELLA VULNERABILITA' GEOLOGICA DI SINTESI - QTR-P

IL SEGRETARIO COMUNALE
IL SINDACO
PROGETTO
ING. TOMMASO TALARICO
AGRONOMO
DOTT. GIUSEPPE CHIARELLA
GEOLOGO
DOTT. EZIO INFELISE



sezione A2 - Tutele e vincoli

QTRP - TOMO III - ATLANTE

Presila Calanzarese

Fascia Presilana

CAP 1
CAP 2

UPTR
130