

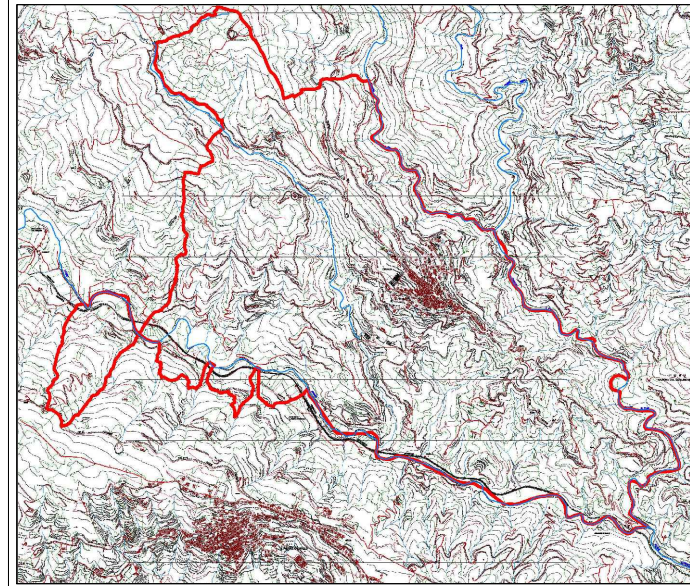


COMUNE di CICALA

(Prov. di Catanzaro)

PIANO STRUTTURALE COMUNALE DOCUMENTO PRELIMINARE

(Legge Regionale n.19 del 16/04/2002 e s.m.i.)



ADOZIONE	
APPROVAZIONE	
ELABORATO	CODICE PSR_Tav1
DATA	FEBBRAIO 2009 GIUGNO 2011 APRILE 2012 SETTEMBRE 2012 MARZO 2025

SCENARIO DI RIFERIMENTO

INDIVIDUAZIONE DEGLI ELEMENTI SALIENTI DEL QUADRO CONOSCITIVO

TITOLO

ANALISI SUL TERRITORIO DI PANETTIERI: MATRICE SWOT

IL SEGRETARIO COMUNALE

IL SINDACO

PROGETTO

AGRONOMO

GEOLOGO

Ing. Tommaso TALARICO

Dott. Giuseppe CHIARELLA

Dott. Ezio INFELISE

Analisi sul territorio di Cicala: matrice SWOT

PUNTI DI FORZA	PUNTI DI DEBOLEZZA
AMBIENTE	AMBIENTE
<ul style="list-style-type: none"> • Vicinanza al Parco Nazionale della Sila • Presenza dei Fiumi Sant'Elia e Corace • Elevata incidenza sul territorio comunale di superfici boscate e di ambienti naturali • Purezza dell'aria 	<ul style="list-style-type: none"> • Abbandono di rifiuti nelle aree boscate o sui cigli delle strade ad essi adiacenti • Abbandono delle attività rurali con assenza di manutenzione sul territorio
TERRITORIO	TERRITORIO
<ul style="list-style-type: none"> • Buona dotazione di reti infrastrutturali interne • Estese superfici di castaneti idonei anche per pascoli ovi-caprini • Ampie zone di superfici utilizzabili a seminativi • Ricca rete di torrenti e sorgenti 	<ul style="list-style-type: none"> • Scarsa manutenzione/pulizia della rete stradale extraurbana • Elevata carenza di infrastrutture viarie extraurbane per i collegamenti verso i centri maggiori
PAESAGGIO E PATRIMONIO CULTURALE	PAESAGGIO E PATRIMONIO CULTURALE
<ul style="list-style-type: none"> • Tipicità del paesaggio montano • Ottime vedute paesaggistiche con scorci sul mar Ionio • Conservazione del tessuto urbano del centro storico 	<ul style="list-style-type: none"> • Abbandono del centro storico • Abbandono dei manufatti rurali
ECONOMIA	ECONOMIA
<ul style="list-style-type: none"> • Produttività agricola • Piccole aziende impegnate nel settore agroalimentare a conduzione familiare • Piccole aziende agricole 	<ul style="list-style-type: none"> • Mancanza di piccole botteghe artigiane • Minata l'economia basata sulla produzione delle castagne a causa del cinipide (parassita delle piante) che ne compromette i raccolti da qualche anno
SOCIALE E SERVIZI	SOCIALE E SERVIZI
<ul style="list-style-type: none"> • Buona dotazione di edifici pubblici • Buona dotazione di impianti sportivi • Presenza di associazioni culturali • Presenza di associazioni di volontariato 	<ul style="list-style-type: none"> • Indebolimento del servizio pubblico extraurbano, in particolare indebolimento delle corse degli autobus verso la stazione ferroviaria di Cicala • Scarsa manutenzione della Ferrovia della Calabria e delle infrastrutture • Scarsa dotazione di servizi sanitari di base
OPPORTUNITA'	MINACCE
AMBIENTE	AMBIENTE
<ul style="list-style-type: none"> • Integrazione agricoltura e ambiente con il recupero dei paesaggi rurali • Collegamento con le reti ecologiche regionali 	<ul style="list-style-type: none"> • Rischio di abbandono delle superfici forestali • Degrado dei soprassuoli boschivi dovuti all'abbandono delle attività di gestione nelle foreste private • Rischio di inquinamento delle acque dei fiumi da parte dei depuratori posti nei centri abitati del bacino
TERRITORIO	TERRITORIO
<ul style="list-style-type: none"> • Riscoperta dei percorsi naturalistici (strade comunali extraurbane- vecchie mulattiere) • Interesse verso il territorio da parte della popolazione esterna grazie all'ambiente incontaminato 	<ul style="list-style-type: none"> • Rischio di dissesto idrogeologico congruente all'abbandono delle aree rurali • Rischio di riattivazione di frane quiescenti in assenza di manutenzione della rete viaria interferente (pulitura delle cunette, dei tombini e dei fossi di attraversamento) • Rischio incendio (pulitura boschi)
PAESAGGIO E PATRIMONIO CULTURALE	PAESAGGIO E PATRIMONIO CULTURALE
<ul style="list-style-type: none"> • Creazione di un paese albergo nel centro storico per rivalutarlo e incentivare l'economia • Riattivazione dei vecchi mulini • Creazione di un parco fluviale che miri alla valorizzazione dei fiumi presenti sul territorio comunale 	<ul style="list-style-type: none"> • Mancanza di interventi negli ambienti fluviali con conseguente aumento di trasporto solido nei fiumi e possibili episodi di dissesto • Possibili crolli di fabbricati o porzioni di fabbricati per assenza di manutenzione nel centro storico • Degrado degli elementi di decoro degli edifici di maggiore pregio
ECONOMIA	ECONOMIA
<ul style="list-style-type: none"> • Favorire l'inserimento di nuove aziende agricole soprattutto a carattere familiare • Favorire la connessione tra l'attività agricola e le aziende agroalimentari presenti sul territorio comunale • Coordinare le coltivazioni legnose con l'industria boschiva 	<ul style="list-style-type: none"> • Accentuata emigrazione della forza lavoro, in particolare giovane • Non adeguata presenza di attività produttive capaci di assorbire la forza lavoro disponibile
SOCIALE E SERVIZI	SOCIALE E SERVIZI
<ul style="list-style-type: none"> • Incentivare l'aggregazione sociale attraverso l'utilizzo delle strutture presenti • Offrire soggiorni montani immersi nella natura e in un ambiente sociale favorevole 	<ul style="list-style-type: none"> • Rischio di chiusura dei servizi minimi essenziali • Rischio aumento povertà